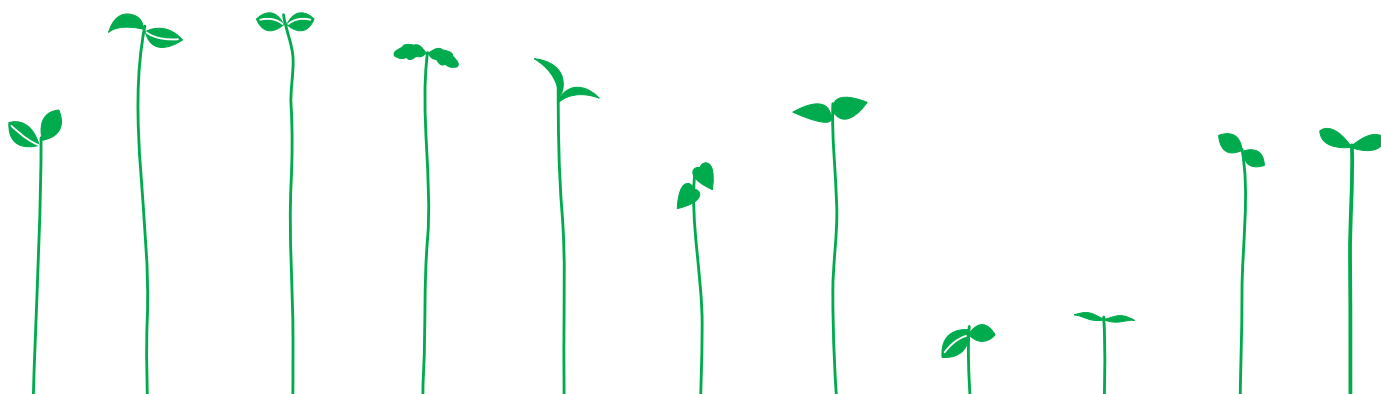


# 記念品進呈！！

## エコライフにチャレンジ。



### 3つのエコライフにチャレンジすれば、地球も救われます。 ストップ！地球温暖化キャンペーン

地球温暖化の波は、すぐ近くまでできています。小さなことでも、積み重なれば、大きなうねりとなります。今、私たちにできることに取り組み、そこから、地球を救う大きなうねりへと繋げましょう。

エコちゃんずカードABCそれぞれのチャレンジに参加されると、記念品を差し上げます。

主催：NPO法人 アクト川崎／協力：川崎市／期間：平成20年10月1日(水)～11月30日(日)



協力参加	チャレンジの仕方
(株) ヨドバシカメラ マルチメディア川崎ルフロ	①一回目に <b>A</b> チャレンジ「エコライフ宣言」に署名し、お店からカードに認印をもらってください。 ②二回目以降は、 <b>B・C</b> にチャレンジしてください。 <b>B</b> チャレンジ「エコライフ・チェックリスト」に記入して、持参します。 <b>C</b> チャレンジ「電気使用量」を記入します。 ③ <b>A・B・C</b> それぞれのチャレンジに応じて、記念品を差し上げます。

問い合わせ先：NPO法人アクト川崎 電話番号：044-233-0158  
\*この事業は、地球環境基金の助成をうけて行っています。

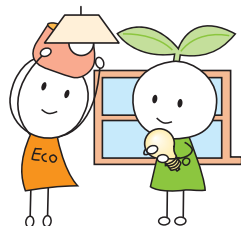
・こちら(左)側は、裏がスタンプ用紙になっておりますので、切り取って、お持ちください。

(切り取り線)

・こちら(右)側は、必要な事項をご記入の上、切り取って、お店にお渡しください。

### エコちゃんずカード 参加者用

(株) ヨドバシカメラ  
マルチメディア川崎ルフロ



#### 宣言

わたしは地球温暖化防止のため、  
エコライフにチャレンジします。

A 宣言しました (印)

発行：NPO法人アクト川崎 TEL：044-233-0158

### エコちゃんずカード お店控え用

年 月 日

署名欄：氏名

住所：

(よろしければご記入下さい)

# 電気のチェックリスト

## <チェックリストの記入の仕方>

下記のチェックリストの家庭で使う電気機器毎に「省エネメニュー」をみて、チェック部分に「はい・いいえ」でお答え下さい。全て記入されたら、このチラシの置いてある家電販売店に持参し、エコちゃんずカードに認印をもらってください。

番号	家庭で使う電気器具	省エネメニュー	チェック	省エネ (参考)	
				年間の節約金額	月間のCO <sub>2</sub> 削減量
1	エアコン	暖房の設定温度は21℃から20℃に	はい いいえ	1,170円	2.45kg
2	照明器具	白熱電球(54w)を省エネ型の電球型蛍光灯(12w)に替える	はい いいえ	1,850円	3.88kg
3	照明	人のいない部屋はこまめに消灯 : 白熱電球1日1時間短縮	はい いいえ	430円	0.90kg
4	テレビ	つけっぱなしにしない。 : 1日1時間短縮	はい いいえ	700円	1.47kg
5	冷蔵庫	詰め込みすぎないように(半分の場合と比較)	はい いいえ	960円	2.02kg
6		無駄な扉の開閉をしない	はい いいえ	230円	0.48kg
7	電気ポット	長時間使わない時にはプラグを抜く	はい いいえ	2,360円	4.96kg
8	風呂給湯器	間隔をあけずに入る	はい いいえ	5,650円	7.40kg
9	シャワー	お湯を流しっぱなしにしない(1分間/回、短縮)	はい いいえ	2,890円	2.47kg
10	温水洗浄便座	使わない時はふたを閉める	はい いいえ	770円	1.61kg
		一便座の設定温度を1段下げる	はい いいえ	580円	1.22kg
11	洗濯機	まとめて洗濯する(定格容量6kgの4割→8割にする)	はい いいえ	3,950円	0.27kg
12	自動車	アイドリングストップ(5秒停止以上)	はい いいえ	2,220円	3.35kg
13		加減速の少ない運転	はい いいえ	3,750円	5.66kg
14		公共交通機関を利用する	はい いいえ	—	—
15	待機時消費電力	主電源を切り、プラグを抜く	はい いいえ	3,300円	—
16	購入	電気製品などの購入時、省エネ製品を選択する	はい いいえ	8,700円	—

出展：(財)省エネルギーセンター「家庭の省エネ大事典」

## <電気使用量の記入の仕方>

毎月、東京電力からくる請求書をみて、今回と前年同月の電気使用量をそれぞれ記入してください。

<詳しくは、NPO法人アクト川崎まで>

住所：210-0005 川崎市川崎区東田町3-25

電話番号：044-233-0158

メールアドレス：act.kawasaki@gmail.com

**B** エコライフチェック

**C** 電気使用量



今回 年 月 kw

前年 年 月 kw

ヨドバシカメラでは、チャレンジするほどお得なクーポン券を差し上げます。  
問い合わせ先TEL：044-223-1010

エコライフ宣言をされ、認定印を獲得された方に記念品を差し上げます。

**B**エコライフチェック (電気を大切に使うためのチェックリストに記入しました。)

**C**電気使用量を記入 (今回、前年)